

Rek-O obrazec

Navodila za uporabo

Rešitev: Hermes

Modula: Plače, Pogodbeno delo

Verzija: 3.0 / Plače 7.129, Pogodbeno delo 6.086

Verzija dokumenta: 1.0	Datum izdaje: 15.12.2022	Pripravil: Tomaž Turšič	Pregledal in potrdil: Ivi Čakš
---------------------------	-----------------------------	----------------------------	-----------------------------------

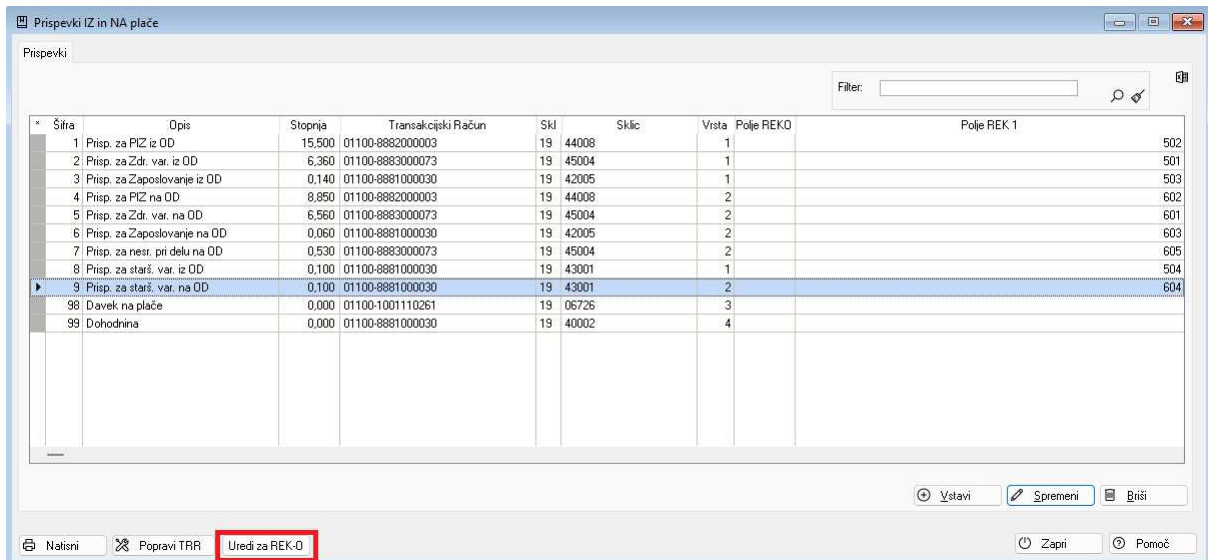
Kazalo

1. Ureditev šifranta prispevkov	3
2. Ureditev šifranta zaslužkov	4
3. Masovno urejanje šifranta zaslužkov	5
4. Pogodbeno delo	11
5. Vsebinska navodila	13

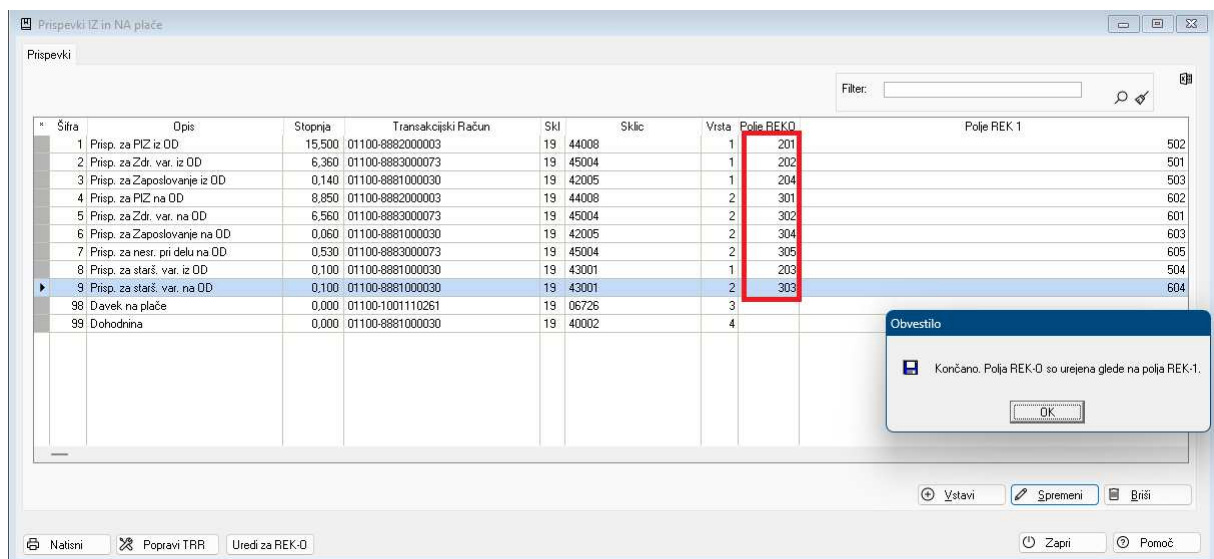
1. Ureditev šifranta prispevkov

Šifrant prispevkov uredite preko menija Osebi dohodki – Šifranti in vrste zaslužkov – Prispevki.

V šifrantu prispevkov uporabite gumb Uredi za Rek-O



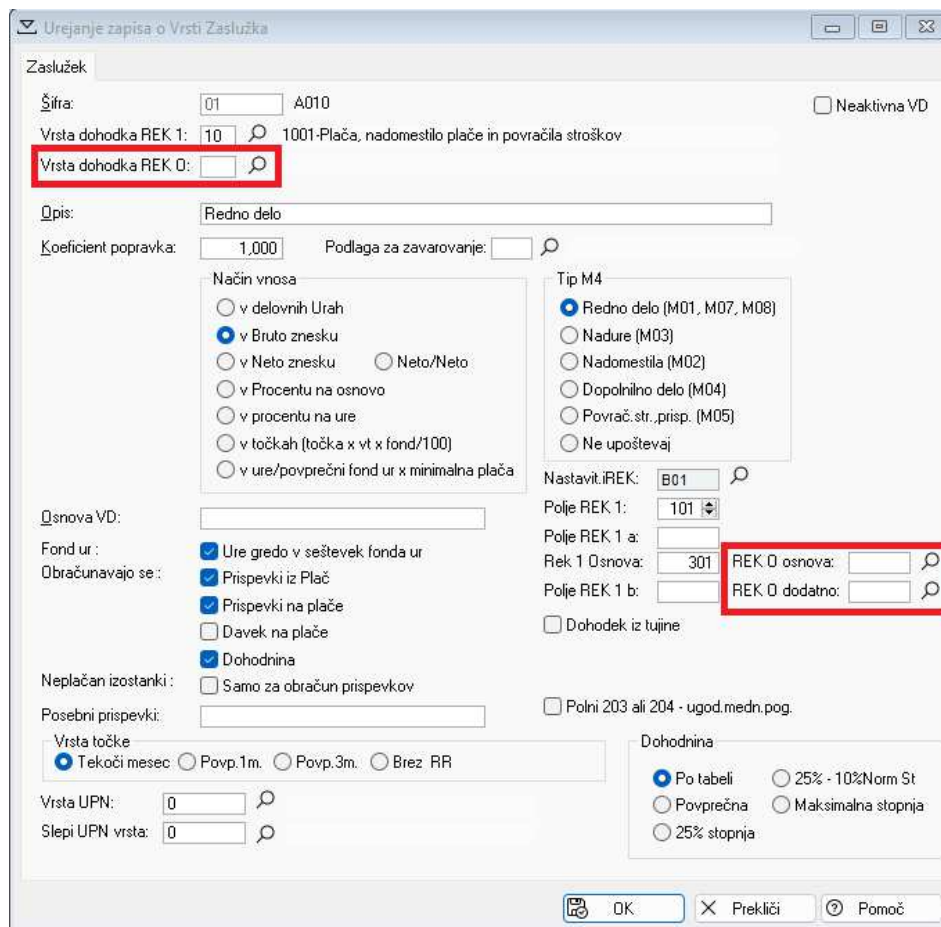
Po ureditvi vas program o tem obvesti, prispevki imajo določeno ustrezno oznako za Rek-O.



2. Ureditev šifranta zaslužkov

Šifrant zaslužkov uredite preko menija Osebni dohodki – Šifranti in vrste zaslužkov – Vrste zaslužkov delavcev.

Posamezni šifri dohodka uredite naslednje podatke:



The screenshot shows the 'Urejanje zapisa o Vrsti Zaslužka' window. Key fields include:

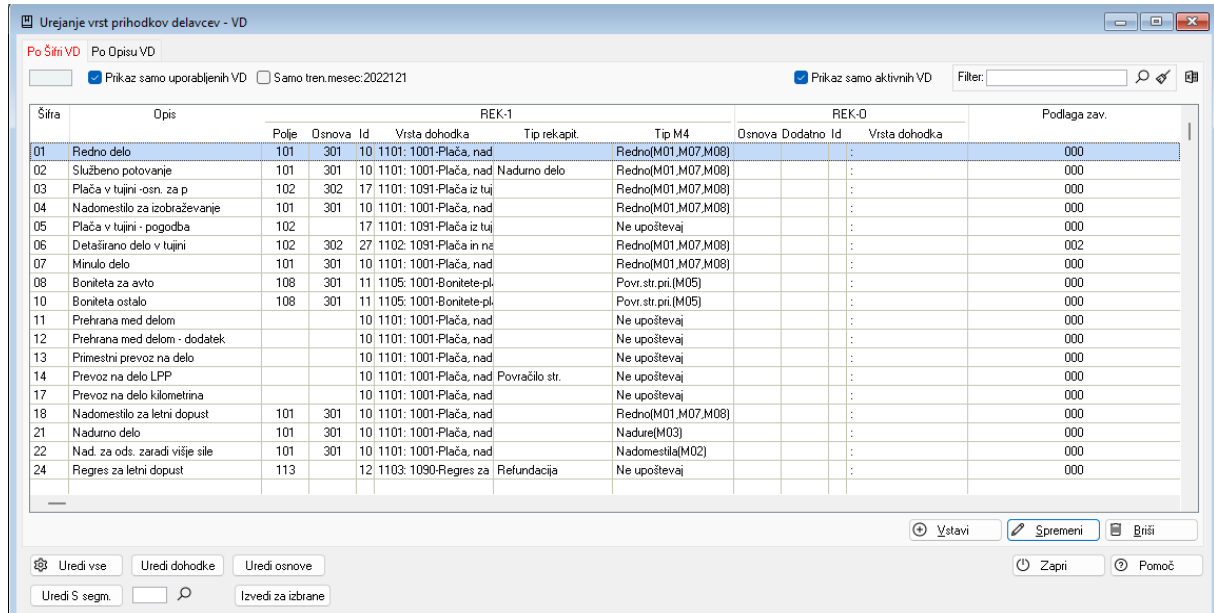
- Šifra: 01 A010
- Vrsta dohodka REK 1: 10 1001-Plača, nadomestilo plače in povračila stroškov
- Vrsta dohodka REK O: (highlighted with a red box)
- Opis: Redno delo
- Koeficient popravka: 1,000
- Podlaga za zavarovanje: (empty)
- Način vnosa:
 - v delovnih Urah
 - v Bruto znesku
 - v Neto znesku
 - v Procentu na osnovo
 - v procentu na ure
 - v točkah (točka x vt x fond/100)
 - v ure/povprečni fond ur x minimalna plača
- Tip M4:
 - Redno delo (M01, M07, M08)
 - Nadure (M03)
 - Nadomestila (M02)
 - Dopolnilno delo (M04)
 - Povrač.str.,prisp. (M05)
 - Ne upoštevaj
- Nastavit. iREK: B01
- Polje REK 1: 101
- Polje REK 1 a: (empty)
- Rek 1 Osnova: 301
- REK O osnovna: (empty, highlighted with a red box)
- Polje REK 1 b: (empty)
- REK O dodatno: (empty, highlighted with a red box)
- Dohodek iz tujine
- Polni 203 ali 204 - ugod.medn.pog.
- Dohodnina:
 - Po tabeli
 - 25% - 10% Norm St
 - Povprečna
 - Maksimalna stopnja
 - 25% stopnja

Določiti morate vrsto dohodka za Rek-O, Rek-O osnovo ter Rek-O dodatno. Vrednosti lahko spremenite z izborom vrednosti iz šifranta oz. prednastavljenega nabora vrednosti.

3. Masovno urejanje šifranta zaslužkov

Masovno urejanje zaslužkov je namenjeno hitrejšemu urejanju podatkov o zaslužkih, kjer lahko z enim korakom spremenite podatke za več zapisov.

Do masovnega urejanja zaslužkov lahko pridete preko menija Osebni dohodki – Šifranti in vrste zaslužkov – Urejevalnik vrst zaslužkov za REK-O.



Šifra	Opis	Polje	Osnova	Id	Vrsta dohodka	Tip rekapit.	Tip M4	Osnova	Dodatno	Id	Vrsta dohodka	Podlaga zav.
01	Redno delo	101	301	10	1101: 1001-Plača, nad		Redno(M01,M07,M08)					000
02	Službeno potovanje	101	301	10	1101: 1001-Plača, nad	Nadurno delo	Redno(M01,M07,M08)					000
03	Plača v tujini - osn. za p	102	302	17	1101: 1091-Plača iz tuj		Redno(M01,M07,M08)					000
04	Nadomestilo za izobraževanje	101	301	10	1101: 1001-Plača, nad		Redno(M01,M07,M08)					000
05	Plača v tujini - pogodba	102		17	1101: 1091-Plača iz tuj		Ne upoštevaj					000
06	Detahirano delo v tujini	102	302	27	1102: 1091-Plača in na		Redno(M01,M07,M08)					002
07	Minulo delo	101	301	10	1101: 1001-Plača, nad		Redno(M01,M07,M08)					000
08	Boniteta za avto	108	301	11	1105: 1001-Bonitete-pl		Povr.str.pri.(M05)					000
10	Boniteta ostalo	108	301	11	1105: 1001-Bonitete-pl		Povr.str.pri.(M05)					000
11	Prehrana med delom			10	1101: 1001-Plača, nad		Ne upoštevaj					000
12	Prehrana med delom - dodatek			10	1101: 1001-Plača, nad		Ne upoštevaj					000
13	Primestni prevoz na delo			10	1101: 1001-Plača, nad		Ne upoštevaj					000
14	Prevoz na delo LPP			10	1101: 1001-Plača, nad	Povračilo str.	Ne upoštevaj					000
17	Prevoz na delo kilometrina			10	1101: 1001-Plača, nad		Ne upoštevaj					000
18	Nadomestilo za letni dopust	101	301	10	1101: 1001-Plača, nad		Redno(M01,M07,M08)					000
21	Nadurno delo	101	301	10	1101: 1001-Plača, nad		Nadure(M03)					000
22	Nad. za ods. zaradi višje sile	101	301	10	1101: 1001-Plača, nad		Nadomestila(M02)					000
24	Regres za letni dopust	113		12	1103: 1090-Regres za	Refundacija	Ne upoštevaj					000

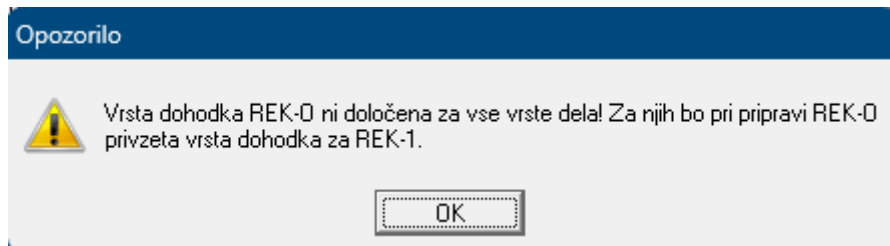
Pri urejanju šifranta si lahko pomagata s filtri na vrhu okna s katerimi lahko skrijete zaslužke, ki jih ne uporabljate. Opcija Prikaz samo uporabljenih VD vam iz urejevalnika odstrani vse zaslužke, ki jih niste nikoli uporabili v obračunih. Dodatna opcija samo trenutni mesec vam prikaže samo zaslužke, ki ste jih uporabili v trenutno izbranem obračunu.

1. Najprej predlagamo, da uporabite gumb **Uredi dohodke**. S tem gumbom se bodo avtomatično uredili podatki o dohodkih za obrazec Rek-O. Program bo zamenjal dohodke kot je prikazano spodaj:

Stari podatek		Novi podatek	
VD	Analitika	VD	Analitika
1091	1101	1001	1101
1091	1102	1001	1102
1091	1105	1001	1105
1102	1109	1101	1109
1103	1109	1101	1109
1106	1109	1143	1109
1106	1102	1143	1102
1108	1109	1144	1109
1108	1102	1144	1102

Dohodki, ki niso navedeni v zgornji tabeli **se ne spremenijo**. V kolikor pri zamenjavi dohodkov program ne najde ustreznega dohodka v tabeli dohodkov, ostane nov podatek prazen. Nato je potrebno dohodek dodati v tabelo dohodkov ter urediti ustrezno šifro zaslužka.

V kolikor niso bili urejene vse vrste zaslužkov, program ob izhodu iz urejevalnika prikaže spodnje opozorilo.



Seznam vrst dohodkov je objavljen na spletni strani FURS:

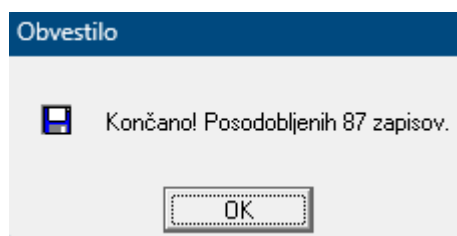
https://www.fu.gov.si/fileadmin/Internet/Davki_in_druge_dajatve/Podrocja/Dohodnina/REK_obrazci/Novice/2022/Seznam_vrst_dohodkov_REK-O.xlsx

2. Naslednji korak je urejanje osnov. Za ta namen se uporabi gumb **Uredi osnove**.

Program bo avtomatično napolnil podatke o osnovah za Rek-O. Pri avtomatiki bo uporabljena spodnja logika.

101 v P01a
 102 v P01a
 103 v P01a
 104 v P02
 105 v P01b
 106 v P01c
 107 v P03
 108 v P04
 109 v P04
 110 v P04
 111 v P04
 112 v P04
 114 v P04

Po izvedbi ureditve podatkov program javi naslednje opozorilo:



Če je potrebno za kakšen zaslužek urediti osnovo na drugačen način, lahko naknadno uredite podatek na posameznem zaslužku.

Navodilo za izpolnjevanje rek obrazca z opisom vsebine posameznih osnov se nahaja na spletni strani:

Verzija dokumenta: 1.0	Datum izdaje: 15.12.2022	Pripravil: Tomaž Turšič	Pregledal in potrdil: Ivi Čakš
---------------------------	-----------------------------	----------------------------	-----------------------------------

https://www.fu.gov.si/fileadmin/Internet/Davki_in_druge_dajatve/Podrocja/Dohodnina/REK_obrazci/Opis/Navodila_za_predlozitev_REK.doc

3. Novost v poročanju preko obrazcev Rek-O so statistični podatki vneseni v segment S individualnih rek obrazcev.

Plače in nadomestila plač, ki bremenijo izplačevalca (osnova P01a) je potrebno umestiti v ustrezno skupino v segmentu S.

Glede na navodila statističnega urada vsebujejo posamezne skupine naslednje podatke:

S03 – Osnovna plača (redno delo, razlika do minimalne plače)

S04 – Del plače za delovno uspešnost (variabilni stimulatívni znesek plače)

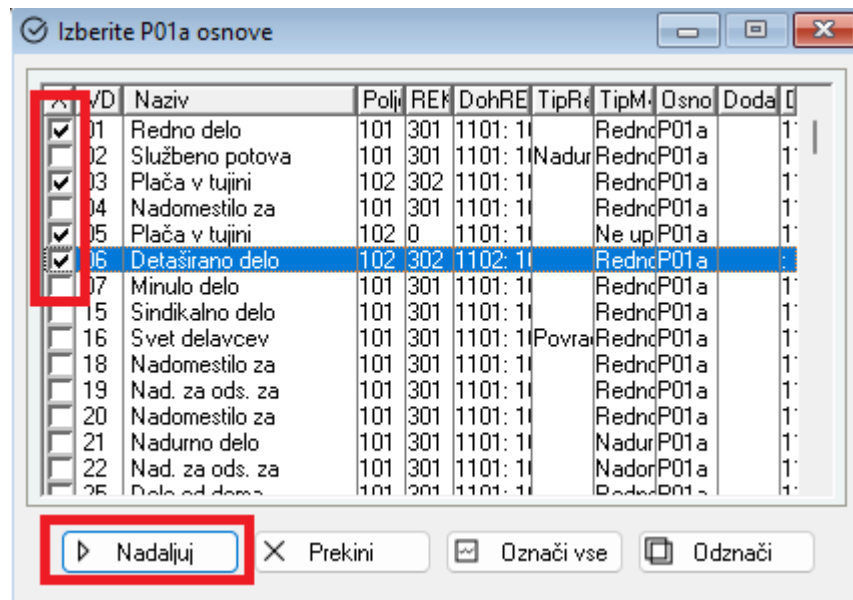
S05 – Dodatki (del. doba, pogoji dela, obremenitve, neugodni vplivi, nadurno delo v celoti, ostali dodatki)

S06 – Poslovna uspešnost brez izplačila po 1151 (izplačana ob plači, obdavčena)

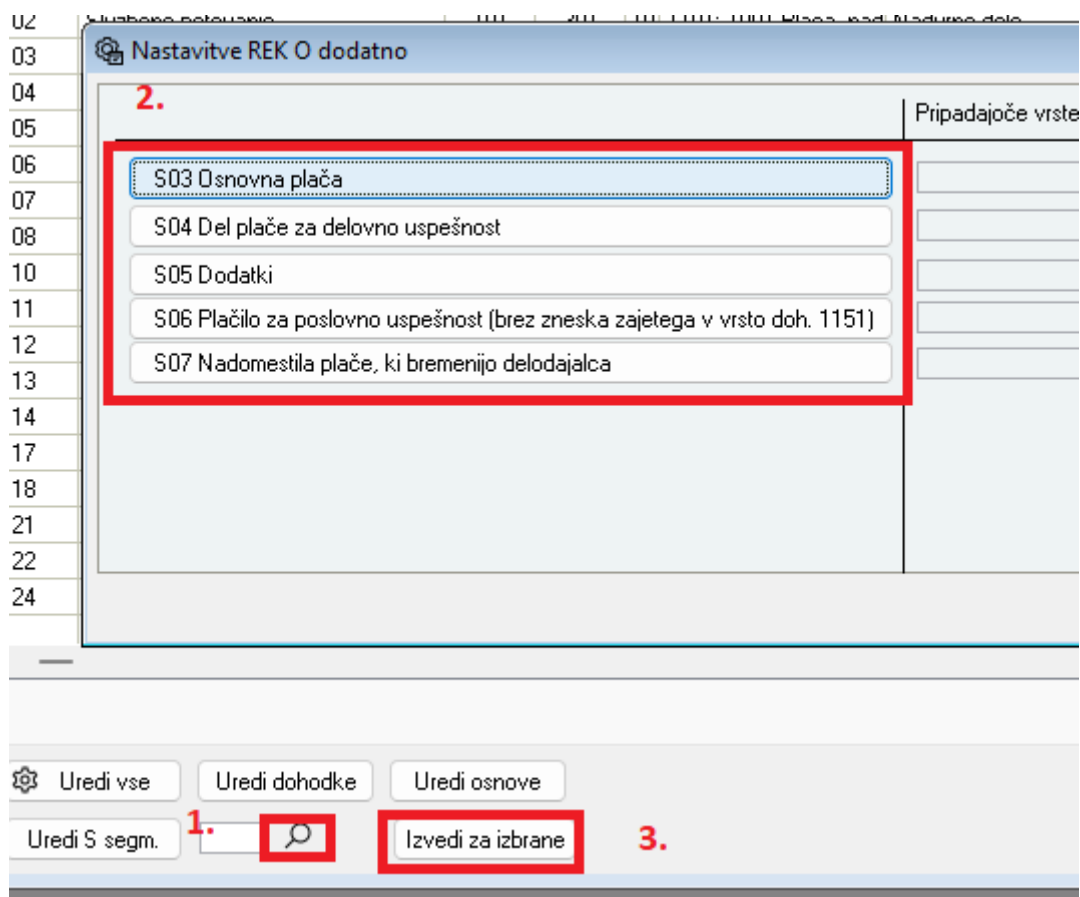
S07 – Nadomestila plače (dopust, praznik, boleznina v breme delodajalca, ostala nadomestila v breme delodajalca)

Segment S uredite na naslednji način.

Najprej uporabite gumb **Uredi S Segment**. Program odpre novo okno v katerem so prikazani vsi dohodki z osnovno P01a. V tem oknu obkljukate zaslúžke, ki jih želite umestiti v določeno skupino ter uporabite gumb Nadaljuj:

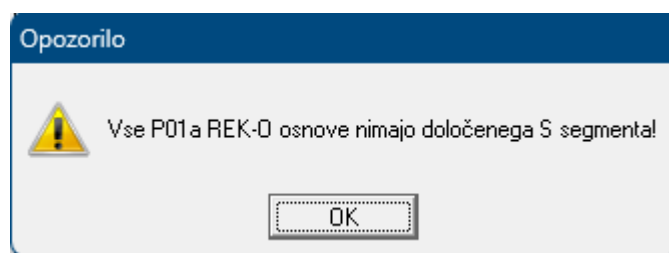


Nato izberete ustrezno skupino ter potrdite vnos z gumbom **Izvedi za izbrane**:



Postopek ponovite za vse skupine oz. dokler vsi dohodki z osnovo P01a nimajo nastavljene ustrezne skupine v segmentu S.

Če vsi zasluzki nimajo ustrezne nastavitve vas program ob zapiranju okna na to opozori:



Podrobnejše navodilo za izpolnjevanje segmenta S se nahaja na povezavi:

https://www.fu.gov.si/fileadmin/Internet/Davki_in_druge_dajatve/Podrocja/Dohodnina/REK_obrazci/Opis/Izpolnjevanje_dodatnih_podatkov_o_placi_polja_S.docx

4. Masovno urejanje podatkov po lastnih željah.

Za masovno urejanje šifrantov po lastnih željah lahko uporabite gumb Uredi vse.



V zgornji del maske vnesete pogoje iz Rek-1, ki jih mora izpolnjevati vrsta zaslužka, da bomo na njej spremenili oziroma vnesli nove podatke za Rek-O. V pogoj ni potrebno vnesti vseh treh podatkov iz Rek-1, bo pa program pri filtriranju upošteval vse pogoje, ki jih boste navedli.

V spodnji del vnesete podatke za Rek-O katere želite, da se napolnijo oz. spremenijo. Napolnjeni bodo samo podatki, ki jih boste navedli.

Masovno urejanje podatkov lahko izvedete večkrat.

Spodaj je primer kako bi vsem vrstam zaslužkov, ki so imeli določeno vrsto dohodka 1001 napolnili podatek za Rek-O z enako oznako dohodka:

Pripomoček za ureditev vrst del za REK-O

REK-1

Polje:

Osnova:

Vrsta dohodka: 1001-Plača, nadomestilo plače in povračila stroškov

REK-0

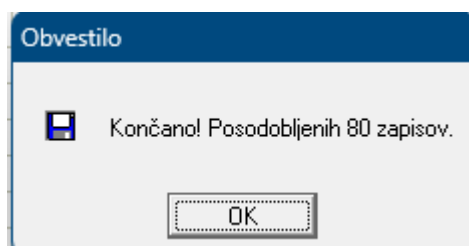
Osnova:

Dodatno:

Vrsta dohodka: 1001-Plača, nadomestilo plače in povračila stroškov

Obdelaj Zapi Pomoč

Z *Obdelaj* sprožite polnjenje podatkov. Program vas obvesti koliko zapisov je posodobil.



4. Pogodbeno delo

V pogodbenem delu je potrebno urediti podatek o vrsti dohodka za dohodnino za Rek-O obrazec.

Spreminjanje zapisa

Pogodba

Pogodba ID:

Opis pogodbe:

Prispev.PIZ delojem. %:

Zdrav.prisp.delojem. %:

Dohodnina %:

Davek (DDV) %:

Prispev.PIZ delodaj. %: Prispev.PIZ delodaj. EUR:

Posebni Davek %: Dajatev od zač. in obč. dela %:

Zdravstveni prisp. EUR: Prispevek ZZZS %:

Normirani Stroški %:

VD Dohodnine REK-0:

VD Dohodnine REK-1:

Obračunaj prevoz Gre v rubriko 102 REK-obrazca

Ime Predloge DOT : Boniteta REK 2:

Koda namena plačila:

Plačilo dohodnine

TRR Dohodnine:

Šifra dajatve:

Model reference:

Podkonto:

OK Prekliči Pomoč

Seznam vrst dohodkov ter spremembe so objavljene na:

https://www.fu.gov.si/fileadmin/Internet/Davki_in_druge_dajatve/Podrocja/Dohodnina/REK_obrazci/Novice/2022/Seznam_vrst_dohodkov_REK-O.xlsx

Novost na Rek obrazcu je tudi poročanje podatka o zavarovancu po 18.členu ZPIZ-2 (polje A025a na individualnem rek obrazcu). Za ta namen je bila v šifrantu Oseb dodana nova kljukica:

Spreminjanje zapisa

Oseba Zavarovanje E-Obračun

Oseba ID: Šifra opis 2:

Priimek in ime:

Ulica:

Pošta:

Kraj:

DURS:

Emšo:

Davčna Štev:

Žiro Račun:

Banka: BIC/SWIFT koda:

STD Kilometrina: Km

Status: Zaposlena oziroma samozaposlena oseba
 Oseba je nerezident

Tip pogodbe: 🔍

Poseb. olajšava:

Oseba ni zavarovanec po 15. ali 20. členu ZZVZZ (A024)
 Za osebo se glede plačila prispevkov uporablja zakonodaja druge države članice EU (A025)
 Zavarovanec po 18. čl. ZPIZ-2 (A025a)

OK Prekliči Pomoč

5. Vsebinska navodila

Na spletni strani Finančne uprave so objavili navodilo za izpolnjevanje novih REK-O obrazcev, ki ga lahko prevzamete na tem naslovu:

https://www.fu.gov.si/davki_in_druge_dajatve/podrocja/dohodnina/rek_obrazci#c4632

Trenutno aktivna neposredna povezava do navodila je:

https://www.fu.gov.si/fileadmin/Internet/Davki_in_druge_dajatve/Podrocja/Dohodnina/REK_obrazci/Opis/Navodila_za_predlozitev_REK.doc

Prav tako predlagamo, da sledite novicam in obvestilom, ki jih FURS objavlja na tej strani:

https://www.fu.gov.si/davki_in_druge_dajatve/podrocja/dohodnina/rek_obrazci#newsList

Programske spremembe opisane v tem dokumentu so vgrajene v program **Plače** (verzija **7.129** in novejše) ter program **Pogodbeno delo** (verzija **6.086** in novejše).

Verzija dokumenta: 1.0	Datum izdaje: 15.12.2022	Pripravil: Tomaž Turšič	Pregledal in potrdil: Ivi Čakš
---------------------------	-----------------------------	----------------------------	-----------------------------------